

Odečtová smyčka pro uživatele

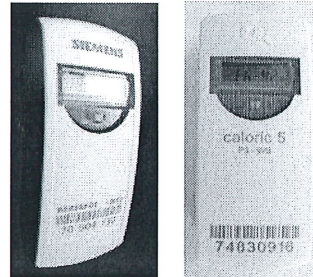
Indikátor - rozdělovač topných nákladů

Siemens

- WHE 502 D10
- WHE 552 D10 rádio WalkBy
- WHE 562 D10 rádio

Qundis

- Qundis Caloric 5 P3
- Qundis Caloric 5 P3 WB WalkBy
- Qundis Caloric 5 P3 rádio



Ovládání

- vždy ke konci rozúčtovacího období se naměřená hodnota uloží do paměti
- velmi jednoduché ovládání - není třeba přístroj zapínat ani přepínat
- potřebné hodnoty se samy cyklicky zobrazují na displeji

Provozní údaje (smyčka)

Aktuální spotřeba

13375 2 S

Test displeje (vše
zobrazeno)

MD000000P
KC000000S 0,5 S

Test displeje (nic se
nezobrazuje)

0,5 S

Datum uložení kumulované
hodnoty spotřeby (např. 31.
pros.)

MD3 1.12. 2 S

Hodnota kumulované
spotřeby (blikající)

M 06789 5 S

Kontrolní číslo

M c 1056 P 2 S

k_Q -hodnota
odpovídá jmenovitému
vý výkonu tělesa ve W

P 1234 1 S

k_C -hodnota
Koeficient, který zohledňuje
přenos tepla mezi otopným
tělesem a čidlem

C 123 1 S

Další možná
signalizace

X X - Y Z S 1 S

Tyto dva údaje se na
displeji zobrazují pouze
tehdy, když je indikátor
naprogramován na
konkrétní druh tělesa .

* viz přehled další možné
signalizace

podrobný popis všech smyček naleznete na
<http://www.irtn.cz/odecet-navody.html>

SIEMENS MEMOTRON

- ↳ jednosnímačové provedení,
- ↳ cyklické zobrazení údajů na displeji – aktuální i minulá hodnota,
- ↳ nutnost odečíst hodnotu z displeje měřiče,
- ↳ životnost baterie 10 let,
- ↳ zabezpečení kontrolním číslem,
- ↳ výstražné varování při poruše přístroje.



U měřiče SIEMENS MEMOTRON určuje mikroprocesor přenos tepla radiátorem, přenáší spotřebu na display a ukládá do paměti hodnoty spotřeby, a to až ke dni odečtu.

Za pomoci teplotního snímače na otopném tělese je zjištěna teplota topného média, z této teploty a výkonu tělesa je pak odvozena hodnota tepla předaného radiátorem.

Údaje na displeji se automaticky střídají v tomto pořadí:

- aktuální hodnota (3 s)
- test displeje (0,5 s)
- vzorkovací den (1 s)
- hodnota ke vzorkovacímu dni (3 s)
- kontrolní kód (3 s)

